

# HI-SCAN™ 6030di

## РЕНТГЕНОТЕЛЕВИЗИОННАЯ УСТАНОВКА



### Основные характеристики

- Мобильная рентгеновская система досмотра с туннелем шириной 620 мм и высотой 330 мм
- Компактная конструкция системы с оптимизированными размерами и весом
- В качестве дополнительных возможностей обеспечивается защита монитора и доступна функция блокировки клавиатуры
- Современная электроника HiTraX с технологией дискриминации материалов HI-MAT<sup>Plus</sup>
- Проникающая способность по стали до 30 мм
- Разрешающая способность до AWG 39

**HI-SCAN 6030di** – это компактная система гибкого применения с размерами туннеля 620 (Ш) x 330 (В) мм. Она обеспечивает оптимальное качество изображений при досмотре небольших объектов, таких как кошельки, сумки или пакеты. Применяемые решения обеспечивают высокие характеристики проникновения в сталь и разрешения по проволоке.

Благодаря современным технологиям характеристики **HI-SCAN 6030di** сопоставимы с характеристиками более дорогих решений Smiths Detection, применяемых в пунктах досмотра аэропортов. Установка может поставляться с системой обучения операторов, TIP и функцией управления хранением изображений.

**HI-SCAN 6030di** легко перемещается в помещения с ограниченными размерами, где требуется быстро организовать пункт досмотра.

**HI-SCAN 6030di** полностью соответствует требованиям к обеспечению безопасности на объектах жизнеобеспечения, таких как исправительные учреждения, суды, посольства, учебные заведения, электростанции, промышленные предприятия и любые другие объекты, которые необходимо защитить.

# ТЕХНИЧЕСКИЕ ХАРАКТЕРИСТИКИ HI-SCAN 6030di

## Общие характеристики

Размеры туннеля	620 (Ш) x 330 (В) мм
Максимальные размеры объекта	610 (Ш) x 320 (В) мм
Высота конвейера	Примерно 690 мм (Регулируемые по высоте ножки)
Скорость конвейера при частоте сети питания 50 Гц	Примерно 0,2 м/с
Максимальная равномерная нагрузка на конвейер	100 кг
Разрешающая способность (по проволоке)	Стандартная: 38 AGW (0,1 мм), Типичная: 39 AGW (0,09 мм)
Проникающая способность (сталь)	Стандартная: 27 мм, Типичная: 30 мм
Сохранность фотопленок	Гарантировано до ISO 1600 (33 DIN)
Режим работы	Непрерывный

## Генератор рентгеновского излучения

Количество генераторов	1
Анодное напряжение	140 кВ
Охлаждение	Герметичная масляная ванна
Направление излучения	По диагонали

## Система детектирования

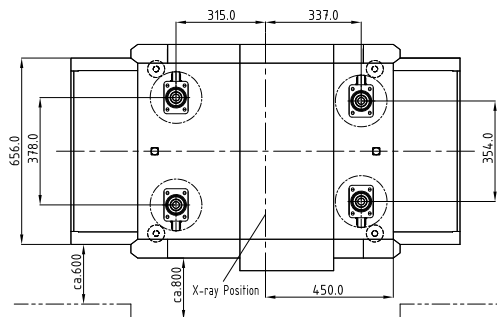
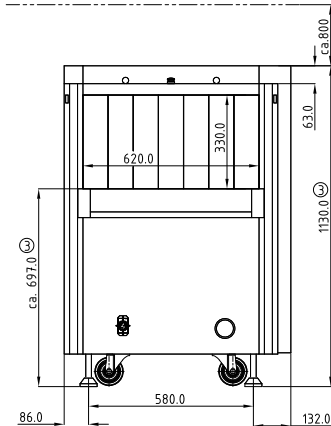
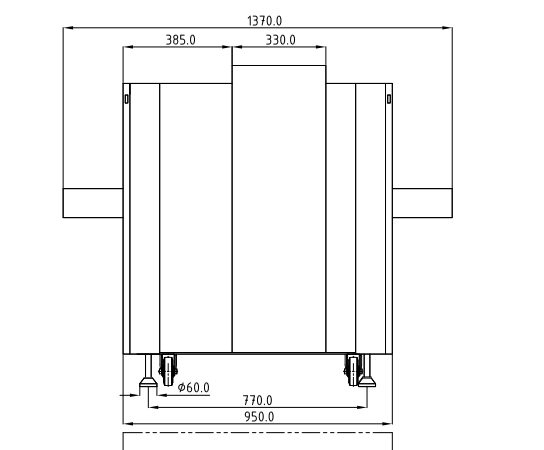
Детекторный модуль	Г-образная детекторная линейка
Количество уровней серого	4096
Представление изображений	Черно-белое, цветное
Формат цифровых видеоданных	1280x1024 / 24 бит
Функции обработки изображения	VARI, O2, OS, HIGH. ZOOM: Увеличение в 2, 3, 4 и 16 раз
Монитор	Цветной плоский ЖК-монитор

## Дополнительные характеристики

Особенности	Индикация даты / времени, счетчик багажа, идентификационный номер пользователя, акустическая маркировка багажа, отображение режима работы, функция REVIEW для повторного воспроизведения ранее наблюдавшихся областей изображения, обзор увеличенного изображения, свободно программируемые кнопки, USB 2.0 интерфейс, плавное масштабирование
Функции системной диагностики	Автоматическая диагностика при включении и мониторинг состояния в процессе работы
Опции	HI-MAT, X-ACT, HI-TIP, HI-SPOT, SEN, Xplore, IMS (система управления изображениями)
Аксессуары	Защита входного / выходного тоннеля, входные / выходные роликовые столы: 400, 570, 1000, 1900 мм; входные / выходные роликовые столы с боковыми ограничителями: 570, 1000, 1900 мм; консоль для одного 19" TFT монитора и клавиатуры RAL 7016/V2A

## Эксплуатационные характеристики

Радиационная безопасность	Соответствует санитарным правилам РФ и всем другим действующим российским и зарубежным законам и нормам, касающимся устройств с рентгеновским излучением.
Электромагнитная совместимость	Соответствует нормам помехозащиты и помехоустойчивости по базовым стандартам МЭК 61000-4 для оборудования класса А
Уровень шума	60 дБА
Диапазон рабочих температур / температур хранения	От 0°C до +40°C / от -20°C до +60°C
Относительная влажность воздуха	При температуре +20° С от 5% до 95% (без конденсата)
Источник питания	230В переменного тока +10% / -15%, 50Гц ± 3Гц
Потребляемая мощность	0,9 кВА
Класс защиты установки / клавиатуры	IP 20 / IP 43
Габаритные размеры	1379 (Д) x 797 (Ш) x 1120 (В) мм
Вес	350 кг (без учета пульта управления, клавиатуры, монитора и т.д.)
Механическая конструкция	Стальной каркас с алюминиевыми панелями, смонтированный на роликах
Цвет	RAL 7016 (Темно-серый) - Нержавеющая сталь



Для получения информации о продукции, сбыте и услугах посетите, пожалуйста, сайт [neoscan.ru](http://neoscan.ru)

117342, Россия, Москва, ул. Бутлерова, д.17; офис 205. Тел.: +7 499 110-22-42; e-mail: [info@neo-scan.ru](mailto:info@neo-scan.ru); [neoscan.ru](http://neoscan.ru)